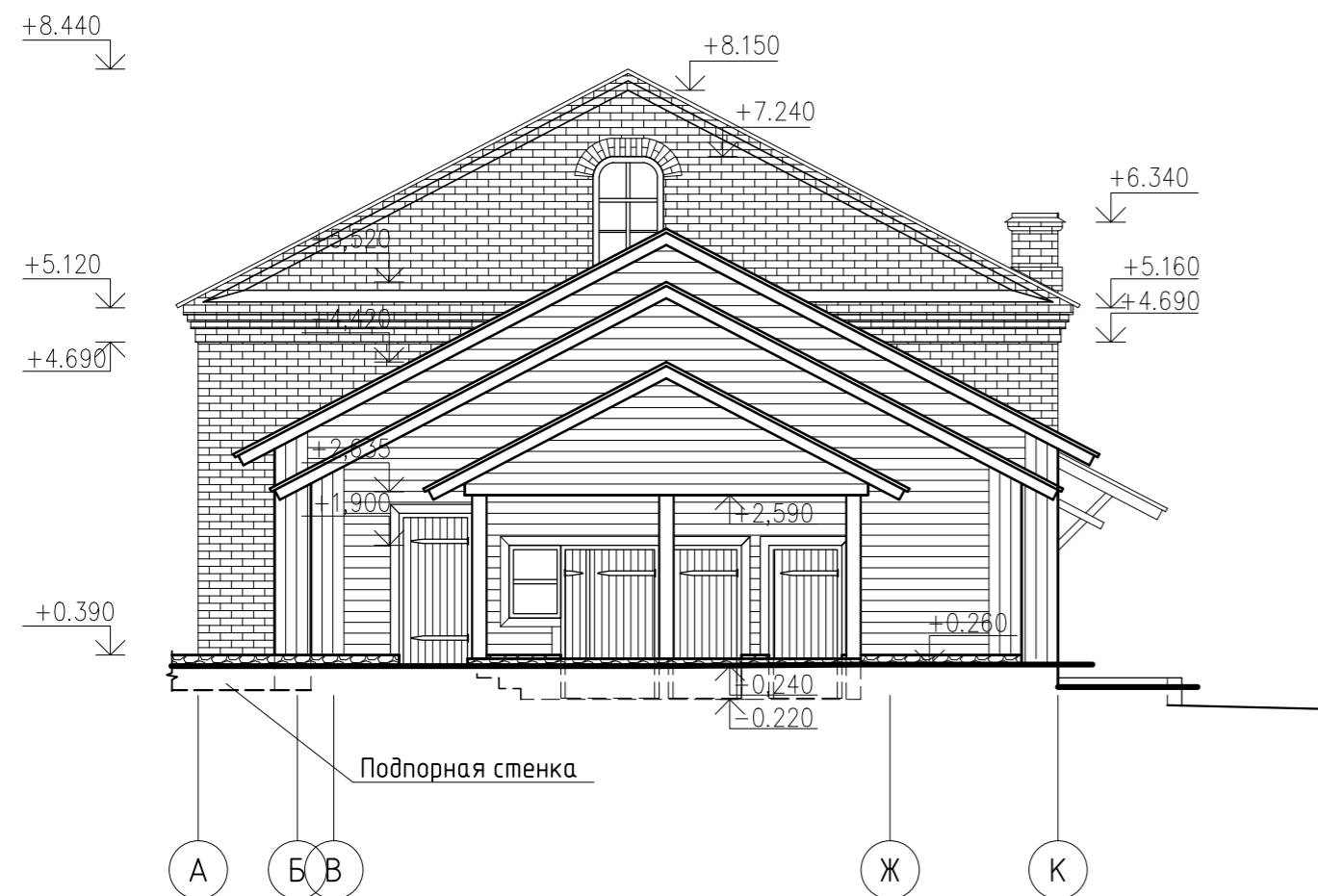


Фасад 6-1



Фасад А-К

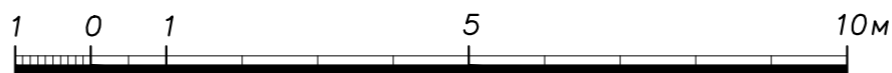


Условные обозначения

-  существующие сохраняемые кирпичные стены
-  цоколь из природного камня
-  проектируемые стены (защипка доской)
-  цоколь из булыжника или грубоотесанных камней
-  фальцевая кровля
-  восстанавливаемый декоративные элементы

1. За 0.000 принята отметка 36.51
2. Вертикальные отметки уточняются в процессе проектно-изыскательских работ.
3. Все размеры даны в см. и требуют уточнения. Необходимо проведение обмерно-изыскательских работ.
4. Габаритные размеры приняты на основании предварительных обмеров, проведенных сотрудниками ЗАО "ПИ "Карелпроект" в 2016г. и материалов обмеров, проведенных архитектором В.С. Рахмановым в 2004г.
5. Угол наклона кровли пристройки принимается таким же как угол наклона существующего здания.

МАСШТАБ 1:100



Инв. №

						Реставрация и приспособление объекта культурного наследия регионального значения - здания монастырской столярной мастерской (пекарни), под функцию рабочей трапезной Спасо-Преображенского Валаамского монастыря		
Изм.	Кол. уч.	Лист	№ док.	Подп.	Дата	Стадия	Лист	Листов
							7	
Архитектор	Ициксон С					Фасад 6-1. Фасад А-К		
Н. контр.						м 1:100		